

WX-CYLINDER



交換用 WXシリンダー

使い易くピッキングの原理が使えないユーシン・ショウワのWXシリンダーが戸建て住宅向け交換用シリンダーとして登場です。

1 ロックタイプ：WX-TLSP-S-1

2 ロックタイプ：WX-TLSP-S-2

仕上げ：シルバー

耐かぎ穴
壊し性能

10分以上

耐ピッキング
性能

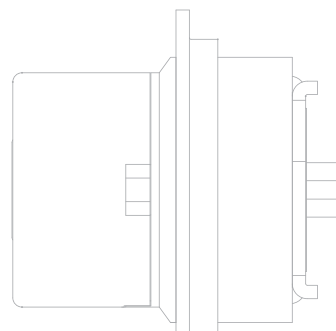
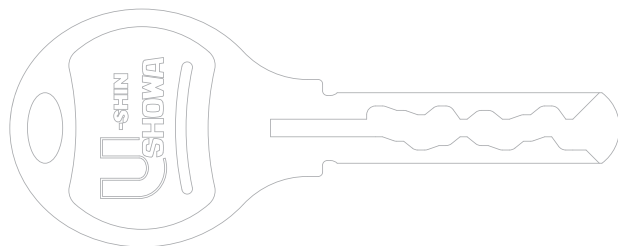
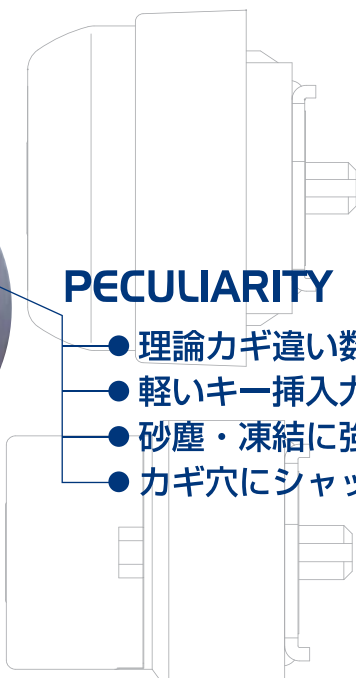
10分以上

子カギ
4本付
(標準品)



PECULIARITY

- 理論カギ違い数：2,800 億通り
- 軽いキー挿入力
- 砂塵・凍結に強い
- カギ穴にシャッターが付き耐環境性能向上



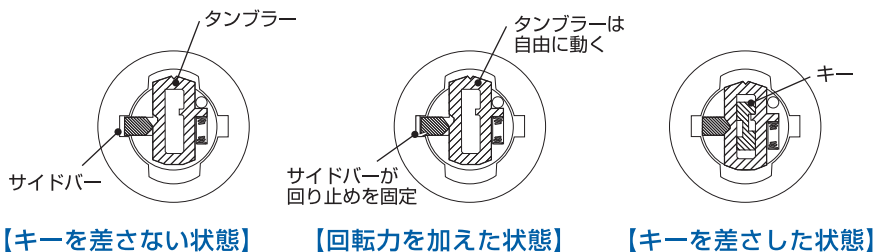
シリンダー構造（サイドバー方式）

ピッキング犯は特殊な工具を使い、シリンダー内筒に回転力を加えながらタンブラーをひとつずつ解錠位置に移動させ、全てのタンブラーを合わせずして不正に解錠してしまいます。

当社が開発したシリンダーは、内部に回転力を受け止めるサイドバーがあり、シリンダー内筒に回転力を加えてもタンブラーは常に自由な状態を維持します。

よってタンブラーをひとつずつ合わせる行為は不可能となり、ピッキングの原理は使えません。

サイドバー方式



【キーを差さない状態】

【回転力を加えた状態】

【キーを差した状態】

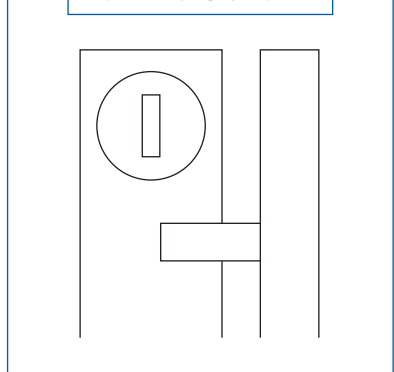
交換可能な錠前

ユーシン・ショウワ戸建て住宅向け錠
(一部を除く)

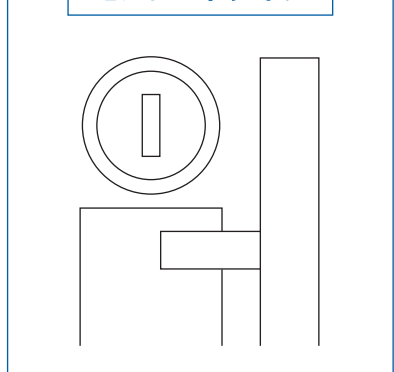
美和ロック社製戸建て住宅向け錠

インセットタイプ・セパレートタイプ共に対応可能
(注：旧ディスクシリンダーからの交換は出来ない場合があります。)

インセットタイプ



セパレートタイプ



フロント刻印：

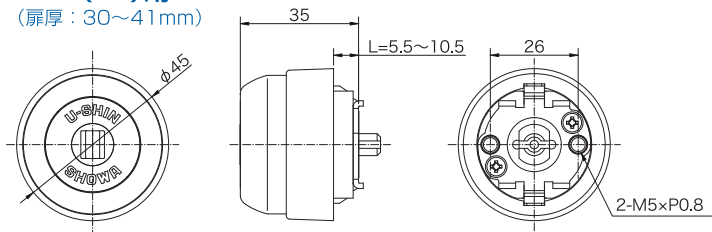
QDJ-695/696・QDJ-902
QDA-343/345・QDB-850
QDC-17/18/19/101・QDD-835
QDK-668
LSP・LIX・LE・TE・PE・FE
GAS・GAE・GAA

外形図

部品組換えにて3種の取付きに対応

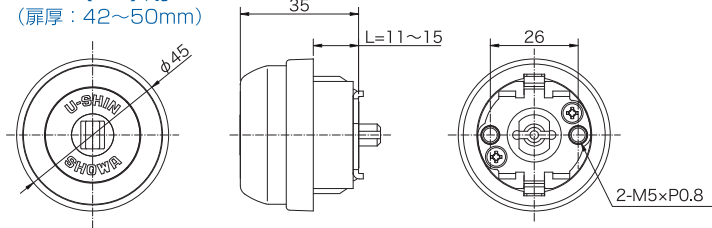
LSP (LE)用

(扉厚：30~41mm)

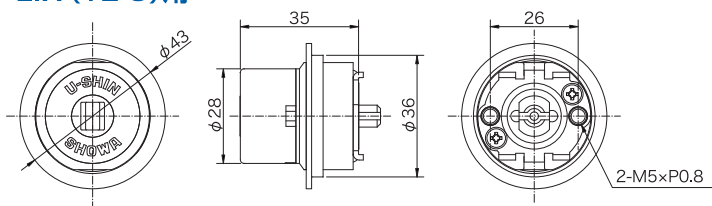


LSP (LE)用

(扉厚：42~50mm)



LIX (TE-0)用

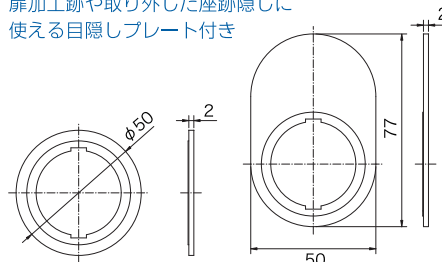


子鍵 (標準4本)



目隠しプレート

扉加工跡や取り外した座跡隠しに
使える目隠しプレート付き



最新の防犯力で安心ライフをお約束する「鍵」のご提案

株式会社 **ユーシン・ショウワ**

URL <http://www.u-shin-showa.co.jp>

E-mail showa@u-shin.co.jp

本社・営業部 〒567-0063 大阪府茨木市中河原町17番35号
TEL: 072-643-5657 FAX: 072-641-3726

東京支店 〒105-0012 東京都港区芝大門1丁目1番30号芝NBFタワー
TEL: 03-5401-4667 FAX: 03-5401-4685

福岡営業所 〒812-0016 福岡県福岡市博多区博多駅南3丁目15番13号
TEL: 092-451-8755 FAX: 092-451-8798